



Nog geen apparaten

Voeg uw eerste apparaat toe om te beginnen met het gebruik van de app.

APPARAAT TOEVOEGEN



Home



Taken



Feed



Profiel



Met welk apparaat ga je
verbinding maken?

Luchtreiniger



Robotstofzuiger



Uw apparaat niet gevonden? Deze app biedt nog geen ondersteuning voor alle apparaten. In de tussentijd kunt u uw apparaat verbinden met de app AEG Kitchen of de app AEG Kitchen.



Selecteer je model



AX9



AX5/AX7





Goed om te weten



De app heeft je locatie nodig om je apparaat te vinden en er verbinding mee te maken.



Houd je wifi-wachtwoord gereed.
Zorg dat je netwerk geen 5 GHz is.



Toegang tot het lokale netwerk is nodig om apparaten te vinden en te koppelen. Als je geen toestemming hebt gegeven, ga dan naar de instellingen op je telefoon.



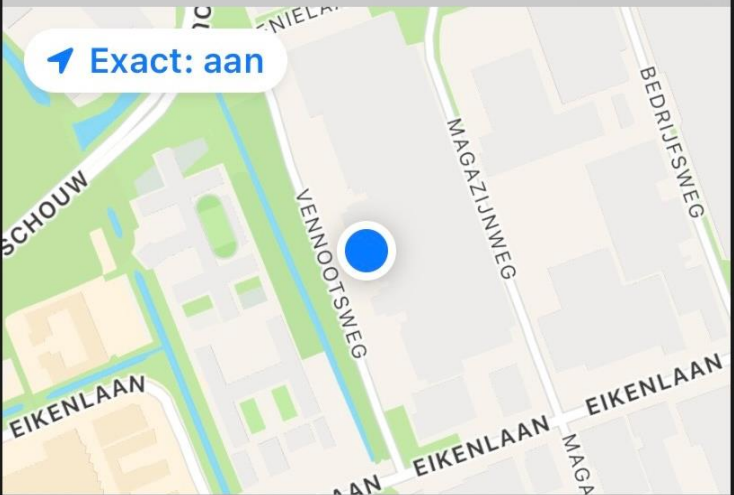
Zodra u verbonden bent, worden gebruiks- en diagnostische gegevens vanaf uw apparaat met ons gedeeld.
Deze gegevens kunnen bijvoorbeeld

VOLGENDE



Toestaan dat AEG je locatie gebruikt?

Allow access to find your network quicker.



Sta één sessie toe

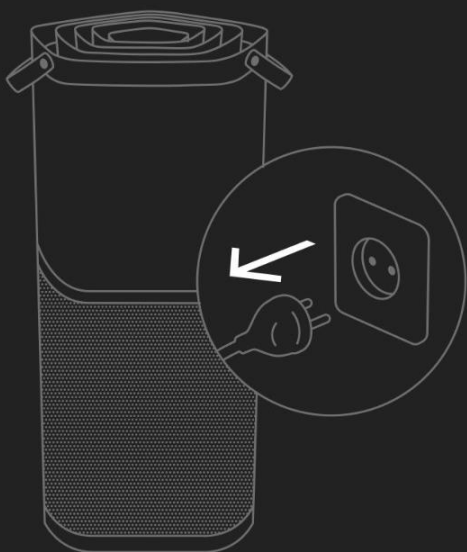
Bij gebruik van app

Sta niet toe

VOLGENDE



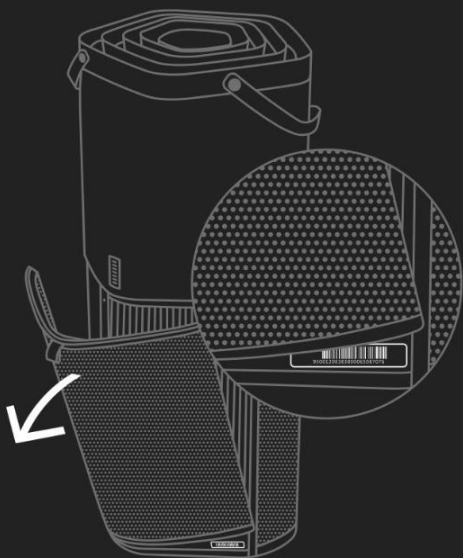
Verzeker je ervan dat de stekker van de luchtreiniger uit het stopcontact is getrokken



VOLGENDE



Open de luchtinlaatklep



VOLGENDE



Scan de barcode

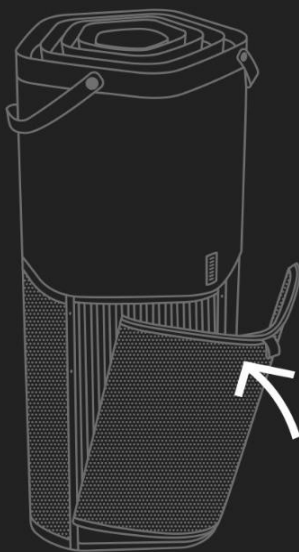
De barcode staat op een sticker naast het filter.



VOER PRODUCT-ID IN



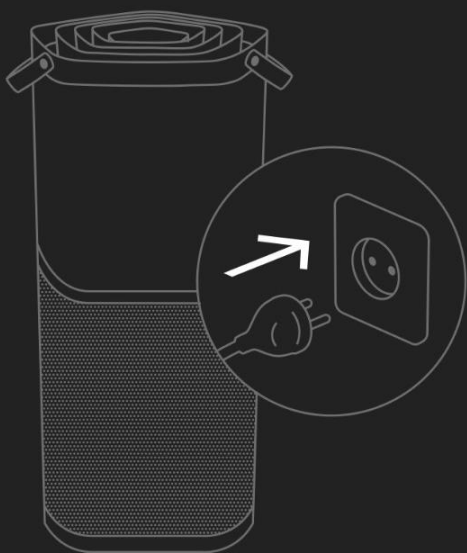
Sluit de luchtinlaatklep



VOLGENDE



Steek de stekker van de
luchtreiniger in het
stopcontact

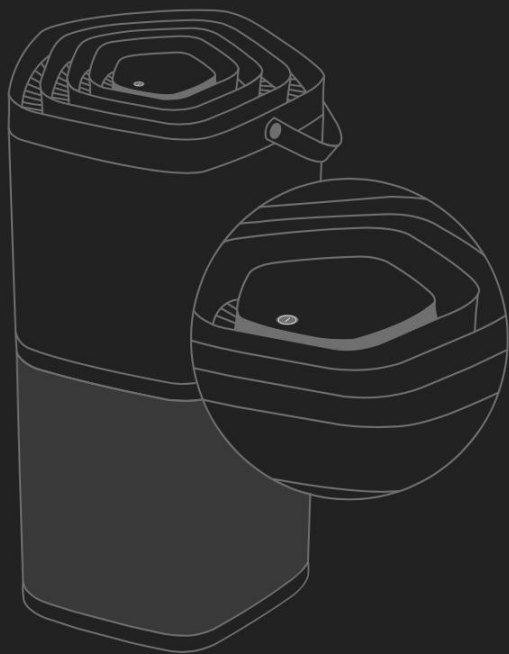


VOLGENDE



Houd de aan-uitknop
ingedrukt tot de lamp
knippert

Dit duurt enkele seconden.

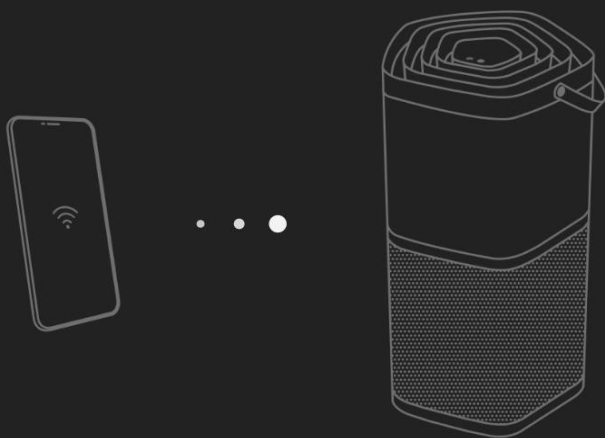


VOLGENDE



Verbinding maken met luchtreiniger

Dit duurt enkele seconden.



VOLGENDE



Verbinding maken met luchtreiniger

Dit duurt enkele seconden.

**'AEG' wil verbinding maken
met wifinetwerk 'Connect
Wellbeing 12d-ddd3'?**

Annuleer

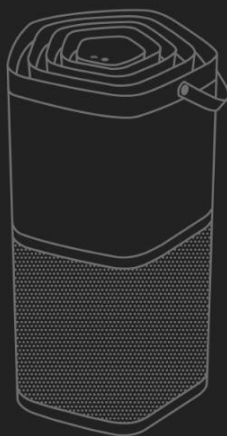
Verbind

VOLGENDE



Verbonden!

Nu gaan we je luchtreiniger verbinden met je wifi.



VOLGENDE



Maak verbinding met je wifi

TP-LINK_3090



IoT



The appliance can only connect to 2.4 GHz networks, so 5 GHz networks won't appear here.

LIJST VERVERSEN



Voer je wifi-wachtwoord in

Voer het wachtwoord in voor TP-LINK_3090

Wachtwoord



Netwerk opslaan

Onthoud wifi-gegevens voor
een volgende keer



VOLGENDE



Geef je luchtreiniger
een naam

Naam

Luchtreiniger

KLAAR



Home

Luchtreiniger



Bezig met verbinding maken...

Dit kan enige minuten duren.



Home



Taken



Feed

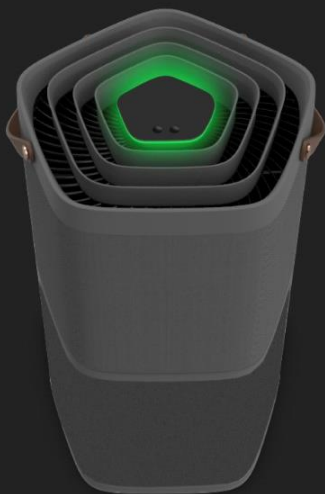


Profiel



Home

Luchtreiniger



Zeer goed

Smart-functie



Home



Taken



Feed



Profiel